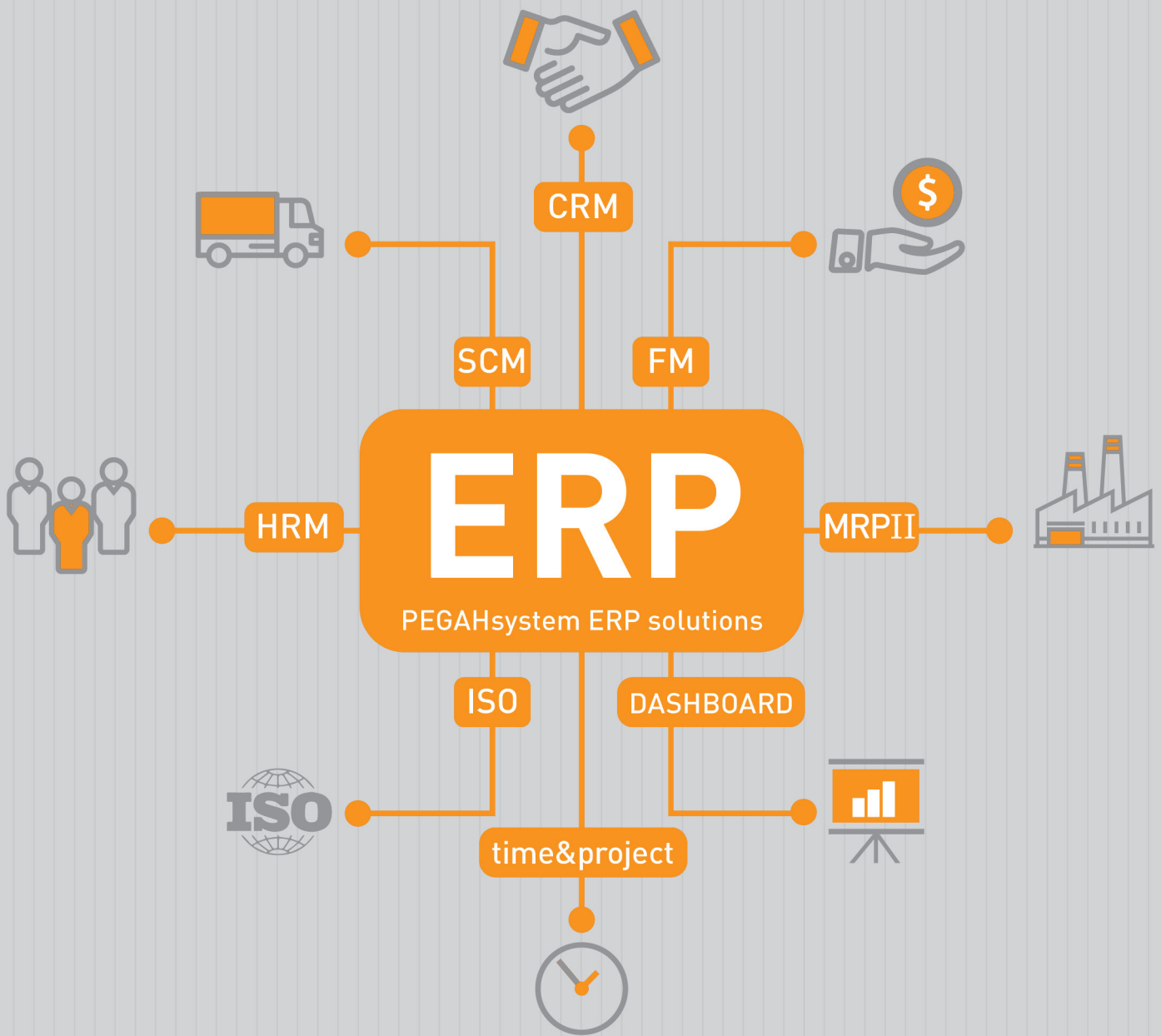


نرم افزار گزارش ساز (MRS)





هدف نرم افزار گزارش ساز

مهمترین نیاز مدیران در اختیار داشتن اطلاعات بروز از وضعیت سازمان است، با این هدف ابزارهای کارامدی توسط «پگاه سیستم» تولید شده. برای دسترسی برخط به اطلاعات سامانه داشبورد و برای دسترسی به گزارشات از پیش طراحی شده سامانه گزارش ساز مدیریتی طراحی شده اند.

گزارش ساز مدیریت با هدف ساخت یکباره گزارش و اجرای آن در فواصل زمانی منظم به منظور ارسال خارجی به مدیران مرتبط تولید شده و این امکان را به سازمان ها می دهد تا گزارشات مورد نیاز خود را بر دیتابیس های خود طراحی و طبق قالب مورد نظر خود ایجاد نمایند. این گزارش ها دارای ساختار رسمی گزارشهای سازمانی بوده و هر گزارش می تواند شامل چندین زیرگزارش از نوع جدول یا نمودار باشد.



هدف نرم افزار گزارش ساز

خروجی هر گزارش بنا به دسترسی و زمان بندی تعریف شده به گیرندگان با فرمت هایی مانند PDF و HTML و Excel ارسال خواهد شد.

این نرم افزار گزارش ساز سازوکاری برای نظارت بر ماموریت (Mission) سازمان است و مجموعه‌ای از گزارش‌های موردنیاز را برای تصمیم‌گیری‌های کسب‌وکار فراهم می‌آورد. این گزارش‌ها از سیستم‌های عملیاتی سازمان، با رویکرد موارد کاربرددار در تصمیم‌های سطوح مختلف مدیریت، استخراج شده و براساس دوره‌های گزارش‌دهی و رویدادهای سیستم، متناسب با هر مدیر برای وی ارسال می‌شوند. مجموعه جامع گزارش‌های استاندارد سیستم، راه را در فراهم‌سازی اطلاعات لازم تصمیم هموار می‌کند. همچنین سیستم تدوین گزارش‌های خاص‌منظوره، تصمیم‌سازی مدیران را با ارائه ابزار قالب‌بندی و زمان‌بندی گزارش و امکانات جست‌وجوی محاوره‌ای، یعنی کاوش اطلاعات براساس ارتباطات معنایی، آسان می‌سازد.



- ساخت گزارش‌ها در محیط گرافیکی و امکان طراحی قالب گزارش طبق فرمت‌های دل‌خواه مشتری.
- امکان ترکیب چندین بخش در یک گزارش که هر بخش می‌تواند از نوع جدولی یا نموداری باشد.
- تهیه و ارسال گزارشات طراحی و زمان‌بندی شده بصورت کاملاً خودکار توسط سیستم بدون نیاز به دخالت اپراتور.
- امکان بهره‌گیری از ابزارهای طراحی کوئری در ساخت گزارش یا ورود کوئری‌های پیشرفته بصورت خام.
- امکان ساخت گزارشات ساده بدون نیاز به دانش دیتابسی و صرفاً با انتخاب جدول یا جداول مدنظر، سیستم بصورت خودکار ترکیب جداول مرتبط با را استفاده شود.
- کاهش زمان لازم برای تلفیق اطلاعات از سیستم‌های متعدد و حذف خطای انسانی محتمل در تدوین.
- سازگاری محاسبات انجام‌شده در زیرسیستم‌های متفاوت و گاه فرمول‌های مختلف در ارائه نتایج تجمیعی و یکسان‌سازی، از قبیل استفاده از فرمول‌های متنوع برای حاشیه سود.
- سادگی استفاده با ارائه مجموع جامع گزارش‌های استاندارد و جست‌وجوی محاوره‌ای.

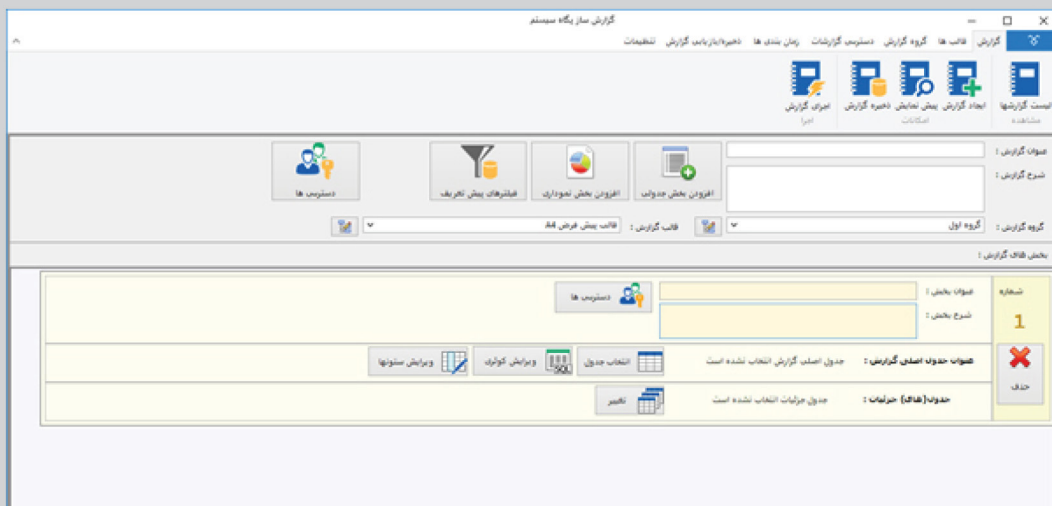


مهم ترین ویژگی‌ها و امکانات

از
۱۳۸۲

- منعطف برای ایجاد گزارش‌های لازم توسط ابزار قالب‌بندی و زمان‌بندی گزارش و نیز امکانات جست‌وجوی محاوره‌ای.
- پی‌گیری مقادیر ارائه‌شده در هر گزارش تا سطح سیستم‌های عملیاتی و کاربران، برای کشف و بهبود گلوگاه‌های کسب‌وکار.
- امکان زمان‌بندی ارسال خودکار گزارشات توسط سیستم.

تصاویری از محیط نرم افزار



لذت یکپارچگی را با ERP «پگاه سیستم» تجربه کنید.



ساخت گزارش‌های ساده بدون نیاز به دانش نرم‌افزاری و صرفاً با انتخاب جدول

انتخاب جدول

جدول را انتخاب نمایید

عنوان فارسی	عنوان لاتین
نتایج سنجش نمونه ها	...ISOQCMInspectionOfInputItemAttributeMeas
تایید کننده فرآیند	GPMProcessResponsibleUpholder
الزامات راه اندازی تجهیزات	ISOALMRqrmntsToLnchEqpmnt
تطابق دوره های آموزشی پرسنل	IsolnsAccordancePCWD
لوازم آزمایشگاه	ISOLABLaboratorTools
دریافت کنندگان مدرک	DOCDocumentReceiver
موارد تخصیص	ISOMRPPersonDedicationItems
آزمایشگاه	ISOLABLaborator
نوع فناوری	GPMProcessIdenTechnology

ستونهای جدول را انتخاب نمایید

عنوان فارسی	عنوان لاتین
کد سیستمی	SYSID
کد والد	Fk_InspectInputItemAttrId
مقدار اندازه گیری شده	MeasuredValue
عیب	Fk_DefectsTypeld
توضیحات	Comment
شماره نمونه	SampleNumber
نتیجه سنجش مشخصه کیفی	FK_QualityMeasureResultId

خروج تایید



لذت یکپارچگی را با ERP «پگاه سیستم» تجربه کنید.

ستون‌های محاسباتی سفارشی در گزارش

ستونهای محاسباتی

عبارت محاسباتی خود را با استفاده از عناوین ستونهای جدول بنویسید.

عنوان ستون: عنوان سیستمی ستون:

SYSID	Name	Fk_DocumentCategoryId	Fk_DocumentTypeID	Fk_DocumentReferenceTypeID	FirstCreationDate	LastReviseDate
AttachFileData	DocReferenceName	LastReviseNumber	Code	AttachFileName	Fk_CreationDocApproveID	Fk_CreatorPersonID
Fk_CreatorPostID	Fk_CreationDocumentRequestID	AnnounceCreation	Obsolute	Fk_CreateReqInvestDocId	ContentSummary	

1

خروج تایید کنترل صحت

ورود کوئری گزارش بصورت سفارشی در حالت پیشرفته

ویرایش کوئری گزارش

ابتدا کوئری خود را وارد نمایید. سپس از طریق دکمه "کنترل صحت"، از صحت کوئری خود مطمئن شده و همچنین با بدست آورد لیست ستونهای نتیجه کوئری، در صورتی که در جدول دنبال هستید می بایست ستون ارتباط دهنده با جدول مستر را نیز انتخاب کنید.

عنوان سیستمی جدول: عنوان نمایشی جدول: دریاخت کنندگان مدرک

ستون کلید:

1 `Select * from DOCDocumentReceiver`

خروج تایید بروز رسانی ستونها هنگام ذخیره کنترل صحت

ستون ارتباطی با مستر:

برخی از فرمها



لذت یکپارچگی را با ERP «پگاه سیستم» تجربه کنید.

از
۱۳۸۲

تنظیم پارامترهای قالب گزارش

The screenshot shows a software window titled "ویرایش قالب" (Edit Template). It is divided into several sections for configuring report templates:

- تنظیمات قلم (Font Settings):** A table with four rows, each showing a font style 'A' and a yellow background color. The text in the cells reads "این متن نمونه است. 123456". The labels on the right are: "قلم پیش فرض" (Default font), "قلم عنوان گزارش" (Report title font), "قلم عنوان بخش" (Section title font), and "قلم اطلاعات" (Information font).
- تنظیمات جدول (Table Settings):** A section for configuring table colors. It includes two rows of color swatches and labels: "جدول(های) اصلی" (Main table) and "جدول(های) جزئیات" (Detail table). Each row specifies colors for "رنگ پس زمینه" (Background color), "رنگ هدر" (Header color), "رنگ سطر زوج" (Even row color), and "رنگ سطر فرد" (Odd row color).
- تنظیمات صفحه (Page Settings):** A section with a large font 'A' and the label "ویرایش قالب صفحه" (Edit page template).
- Buttons:** At the bottom, there are two buttons: "خروج" (Exit) with a red prohibition sign and "تایید" (Confirm) with a green checkmark.

طراحی صفحه چاپی گزارش

The screenshot shows a software window titled "طراحی قالب گزارش" (Report Template Designer). It displays a report layout on a grid background. The layout includes:

- Report Explorer:** A tree view on the right side showing the structure of the report, including sections like TopMargin, ReportHeader, Detail, PageFooter, BottomMargin, Styles, Formatting Rules, and Components.
- Property Grid:** A panel on the right showing the properties of the selected report element, such as Appearance, Background Color, Border Color, Border Style, Border Width, Name, Borders, Font, and Background Color.
- Report Content:** The main area shows a report header with a logo, the text "پگاه سیستم", and a gauge chart. Below it is a detail section with a table containing a single row with the value "1/1".
- Tools and Menus:** A standard software interface with a menu bar (File, View, Format, Tools, Window, Help) and a toolbar with various icons for editing and viewing.

برخی از فرمها

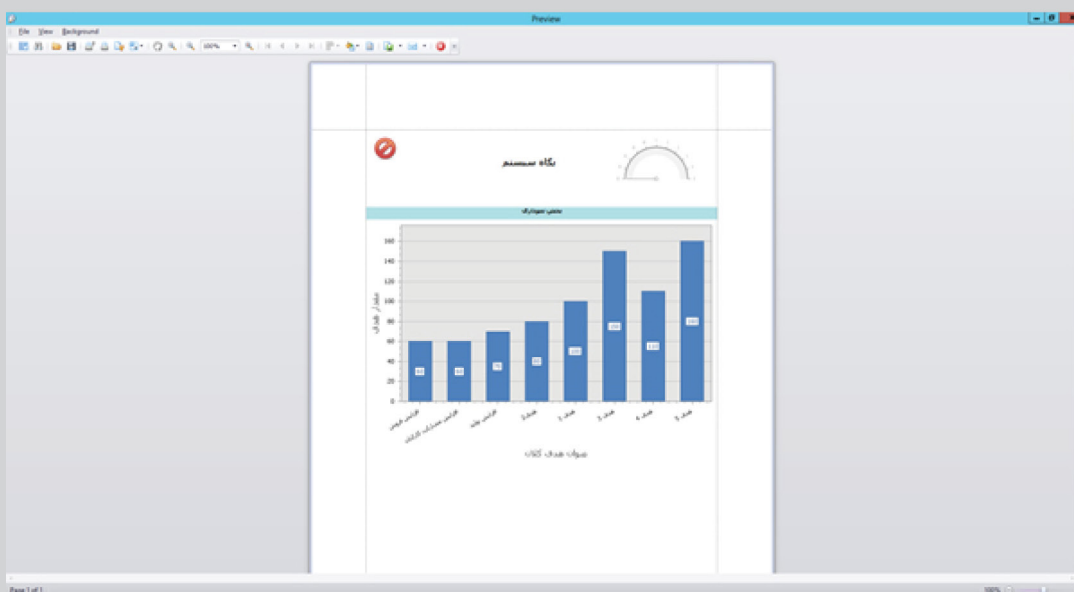


لذت یکپارچگی را با ERP «پگاه سیستم» تجربه کنید.

نمونه خروجی یک گزارش در حالت جدولی

ردیف	نام	مقدار	واحد
1	گاز	100	مترمکعب
2	بنزین	50	لیتر
3	گاز	100	مترمکعب
4	بنزین	50	لیتر
5	گاز	100	مترمکعب
6	بنزین	50	لیتر
7	گاز	100	مترمکعب
8	بنزین	50	لیتر
9	گاز	100	مترمکعب
10	بنزین	50	لیتر
11	گاز	100	مترمکعب
12	بنزین	50	لیتر
13	گاز	100	مترمکعب
14	بنزین	50	لیتر
15	گاز	100	مترمکعب
16	بنزین	50	لیتر
17	گاز	100	مترمکعب
18	بنزین	50	لیتر
19	گاز	100	مترمکعب
20	بنزین	50	لیتر

نمونه خروجی یک گزارش در حالت نموداری





تعریف زمان بندی برای ساخت و ارسال گزارش به گیرندگان منتخب

زمان بندی اجرای گزارش

ویرایش مشخصات زمانبندی

عنوان زمانبندی:

فعال: بله

انتخاب گزارش(ها):

انتخاب گیرندگان:

فرمت فایل گزارش: PDF

دوره اجرا: روزانه

ساعت اجرا: ۰۴:۰۰ ب.ظ

خروج تایید اجرای آزمایشی



چرا «پگاه سیستم»

لذت یکپارچگی را با ERP «پگاه سیستم» تجربه کنید.

«پگاه سیستم» از شروع تا همیشه با شما:

به دو دلیل این شعار زیبنده «پگاه سیستم» است:

- مشتریان پس از خرید از ما برای آخرین بار برای نرم افزار هزینه کرده و با توجه به کیفیت محصول، تحلیل جامع، مهندسی فروش تخصصی و صادقانه، استقرار حرفه‌ای، پشتیبانی اثربخش و ... هیچ‌گاه نرم افزار خود را تعویض نخواهند کرد.
- با تیپ‌بندی‌های مختلف (الماسی، طلایی، نقره‌ای و برنزی) شرکت‌ها با ابعاد مختلف سازمانی و فرآیندی می‌توانند مشتری ما باشند و حتی شرکت‌های کوچک هم می‌توانند از مزایای کارکردن با یک سیستم استاندارد بهره برده و پس از رشدهای احتمالی صرفاً تیپ محصولات خود را تغییر دهند و تمام اطلاعات گذشته آن‌ها حفظ شود.
- تیپ الماس:** ویژه هلدینگ‌ها و شرکت‌های خیلی بزرگ
- تیپ طلایی:** ویژه شرکت‌های بزرگ
- تیپ نقره‌ای:** ویژه شرکت‌های متوسط
- تیپ برنزی:** ویژه استارت‌آپ‌ها و شرکت‌های کوچک

لذت یکپارچگی را با «پگاه سیستم» تجربه کنید:

- «پگاه سیستم» با تولید نرم افزار یکپارچه و سبد محصول گسترده در بخش‌های گوناگون توانسته است نیازهای مختلف یک سازمان را به‌طور کامل پوشش دهد.
- یکپارچگی آن صرفاً مختص سیستم‌های مالی نیست و بخش‌های مختلف را یکپارچه ارائه می‌کند. به‌طور مثال شما کالا را یک‌بار تعریف و در نرم افزارهای: انبار، فروش، خرید، بهای تمام شده، کنترل کیفیت، برنامه ریزی تولید، PM، خدمات پس از فروش، فروشگاه اینترنتی و... در دسترس دارید یا با تعریف تقویم PM (نگهداری و تعمیرات) اثرات آن در برنامه ریزی تولید شما لحاظ خواهد شد.
- مشتریان ما می‌توانند با توجه به گستردگی سبد محصول یکپارچگی واقعی را تجربه کرده باشد و تمام نیازهای نرم افزاری کسب و کار خود را از یک شرکت تهیه کنند.
- با توجه به نوع طراحی محصولات می‌توانند در گام اول فقط حتی یک نرم افزار تهیه کرده و به مرور زمان نرم افزارهای خود را با حفظ یکپارچگی اطلاعات توسعه دهند.



چرا «پگاه سیستم»

لذت یکپارچگی را با ERP «پگاه سیستم» تجربه کنید.

به روز باشید:

- تلاش می‌گردد آخرین دستاوردهای نرم افزاری در محصولات شرکت لحاظ گردد.

استقرار و راه‌اندازی:

- «پگاه سیستم» صرفاً به آموزش بسنده نکرده و پس از فروش هم‌گام مشتریان در راه‌اندازی نرم افزار کنار آن‌ها بوده تا مراحل عملیاتی شدن نرم افزار تخصصی اتفاق افتد.

پشتیبانی حرفه‌ای و اثربخش:

- پس از مرحله استقرار و در بخش پشتیبانی، با پشتیبانی کارآمد نیازهای مشتریان را برطرف می‌کنیم.
- در یک کلام و فراتر از شعار و اغراق مشتریان را شرکای استراتژیک خود می‌دانیم و شانه به شانه با آن‌ها و در کنار آن‌ها هستیم.

ارائه راهکارهای مختلف فرآیندی:

با توجه به تجربه‌های مختلف پیاده‌سازی نرم افزارها و امکانات زیرساختی محصولات بر حسب صنعت و نوع شرکت مشتری محصولات را ارائه می‌کنیم:

- راهکار ویژه هلدینگ‌ها
- راهکار ویژه شرکت‌های تولیدی
- راهکار ویژه شرکت‌های بازرگانی
- راهکار ویژه شرکت‌های خدمات پس از فروش
- راهکار ویژه شرکت‌های پیمانکاری، مهندسین مشاور و موسسات مالی و حسابداری

قیمت مناسب:

قیمت سیستم نسبت به کیفیت، امکانات، نوع سرویس‌دهی و پشتیبانی بسیار مناسب است.



لذت یکپارچگی
را با ERP
«پگاه سیستم»
تجربه کنید

www.PEGAHsystem.com