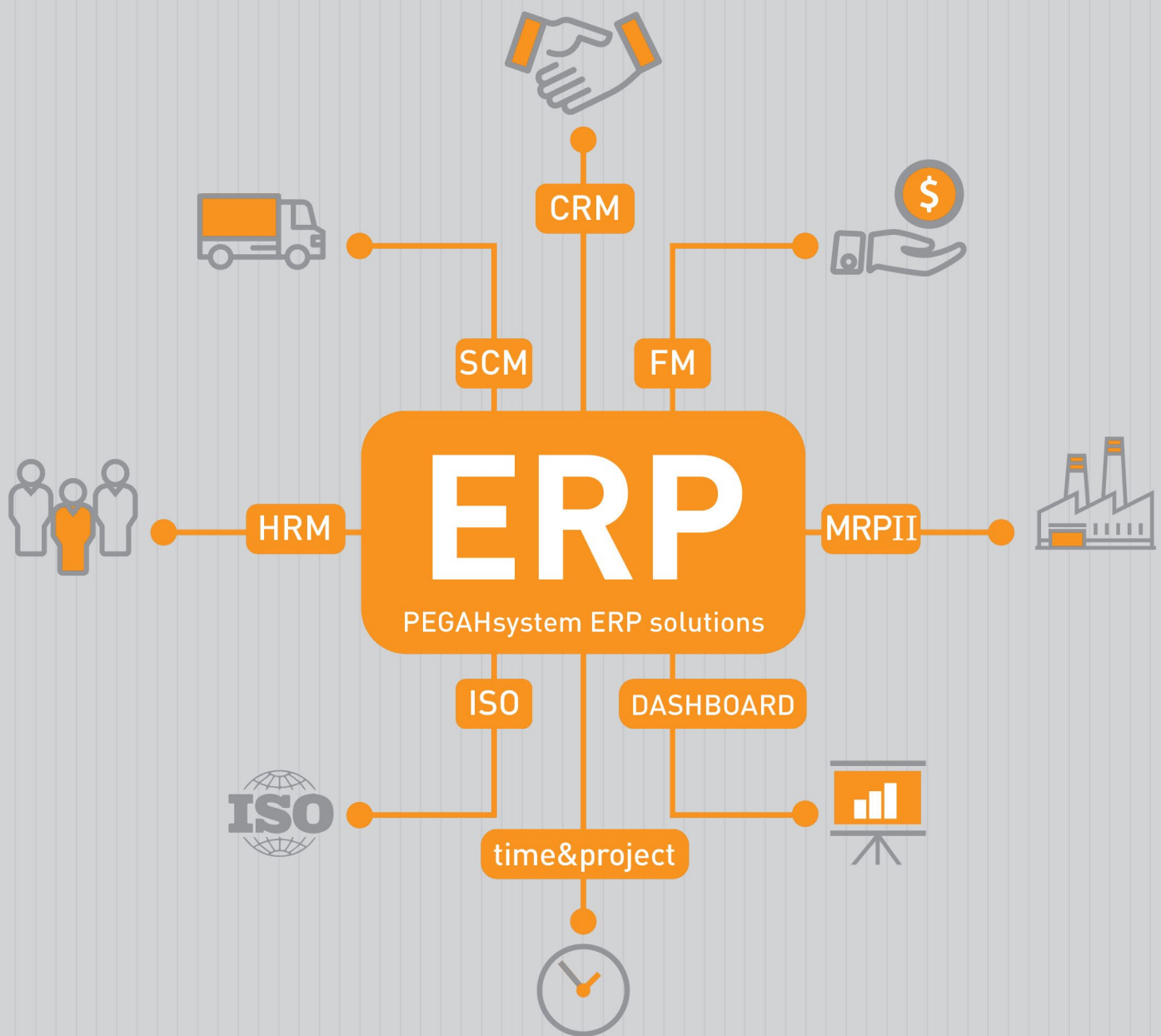


# نرم افزار اتوماسیون اداری





## هدف نرم افزار اتوماسیون اداری

اگر چه «حذف کاغذ از مکاتبات سازمانی» هدفی ارزشمند برای استفاده از نرم افزار اتوماسیون اداری است ولی با پیشرفت تکنولوژی نرم افزار این هدف به عنوان پیش فرض در همه برندهای نرم افزاری ارائه می شود. در حال حاضر اتوماسیون اهدافی فراتر از این را داشته و به منظور خودکارسازی فرآیندهای سازمان نیز استفاده می گردد.

اتوماسیون اداری «پگاه سیستم» به عنوان بخشی از راهکارهای جامع نرم افزاری این شرکت علاوه بر حذف کاغذ از چرخه مکاتبات، امکانات فراوانی مانند ساخت فرآیند، گردش مکاتبات سازمانی در سطوح نامحدود دبیرخانه و دفتر، مدیریت تقویم شخصی هر کاربر، عدم وابستگی به نصب آفیس با بهره گیری از نرم افزار آفیس آنلاین و امکان ویرایش اسناد Word در محیط مرورگر و دهها امکان دیگر را ارائه می نماید.



## هدف نرم افزار اتوماسیون اداری



لذت یکپارچگی را با ERP «پگاه سیستم» تجربه کنید.

همچنین اتوماسیون اداری «پگاه سیستم» با بهره‌گیری از ماژول‌های فرآیند ساز امکان تعریف کلیه فرآیندهای سازمانی در محیطی ساده و روان بدون نیاز به دانش تخصصی نرم افزار را ارائه می‌دهد که با بهره‌گیری از آن امکان مدیریت فرآیندهایی که پیش از این به صورت فردی و غیرمکانیزه مدیریت می‌شد از طریق نرم افزار را فراهم می‌نماید.





- خلاصه‌ای از امکانات نرم افزار اتوماسیون اداری «پگاه سیستم» به شرح ذیل است:
- ساختار چند شرکتی: سامانه از پایه دارای ساختار چند شرکتی است. با این قابلیت منحصر به فرد برای مجموعه‌های متشکل از چندین شرکت تحت یک مالکیت نیاز به تهیه چند نسخه نرم افزار اتوماسیون اداری مجزا وجود نخواهد داشت. کلیه نامه‌ها و ارجاعات با قوانین چند شرکتی مدیریت شده و روابط بین شرکت‌ها تنظیم می‌گردد و افرادی که در بیش از یک شرکت مجموعه فعالیت دارند به راحتی و در یک نرم افزار به تمام فعالیت‌ها و نامه‌های خود دسترسی دارند.
- کارتابل‌های پویا که توسط کاربر قابل تعریف است. تمامی جوانب نامه‌های ارسالی یا دریافتی در این بخش توسط کاربر تعریف شده و مطابق قواعد تعریف شده کارتابل ایجاد می‌شود.
- ایجاد نامه در محیط ویرایش‌گر آفیس تحت وب (پشتیبانی کامل از آفیس آنلاین). این امکان نیاز به وجود نرم افزار آفیس روی دستگاه کاربر را حذف می‌کند و کاربر از محیط وب قادر به استفاده از برنامه Word خواهد بود. نسخه آفیس آنلاین بصورت محلی نصب شده و هیچ وابستگی به سرویس‌دهنده دیگر ندارد.
- زیرساخت جستجو در نامه‌ها مبتنی بر جدیدترین متدهای جستجو. با این ابزار امکان جستجو در کلیه محتوا و





اطلاعات نامه فراهم شده بدون اینکه در کارآیی سیستم تاثیر منفی ایجاد گردد، جستجو بصورت هوشمند و همه جانبه انجام می‌گردد.

- پیشخوان برای ارائه فرم‌های اتوماسیون به ارباب رجوع باهدف حذف نیاز به مراجعه حضوری.

- تبدیل تصاویر به متن. متون اسکن شده نامه‌های فارسی با استفاده از ابزارهای پیشرفته OCR تبدیل به متن قابل جستجو و حتا ویرایش می‌شود.

- اسکن نامه بصورت مستقیم از صفحه وب. سامانه نیاز به نرم افزارهای سنگین مستقل دبیرخانه را برای نصب روی سیستم متصل به اسکنر حذف نموده و عملیات اسکن روی هر سیستم متصل به اسکنر بصورت مستقیم از طریق وب قابل اجرا است.

- فرم‌ساز بدون پیچیدگی‌های سیستم‌های مشابه. ساخت فرم با تعریف فیلدها و همچنین تعریف مراحل بصورتی بسیار ساده و کاربر پسند انجام می‌شود. نیاز به داشتن دانش درباره طراحی فرآیند در این بخش نیست.

- مدیریت پروژه و فعالیت‌های مرتبط بصورت یکپارچه. امکان تعریف فعالیت بصورت مستقل یا مرتبط با نامه‌های دریافتی وجود داشته و قابل تخصیص به افراد شرکت است. پس از تخصیص در پنل فعالیت‌ها امکان مشاهده وضعیت انجام یا همچنین بروزرسانی وضعیت فعالیت‌های منتسب به خود شخص وجود دارد.

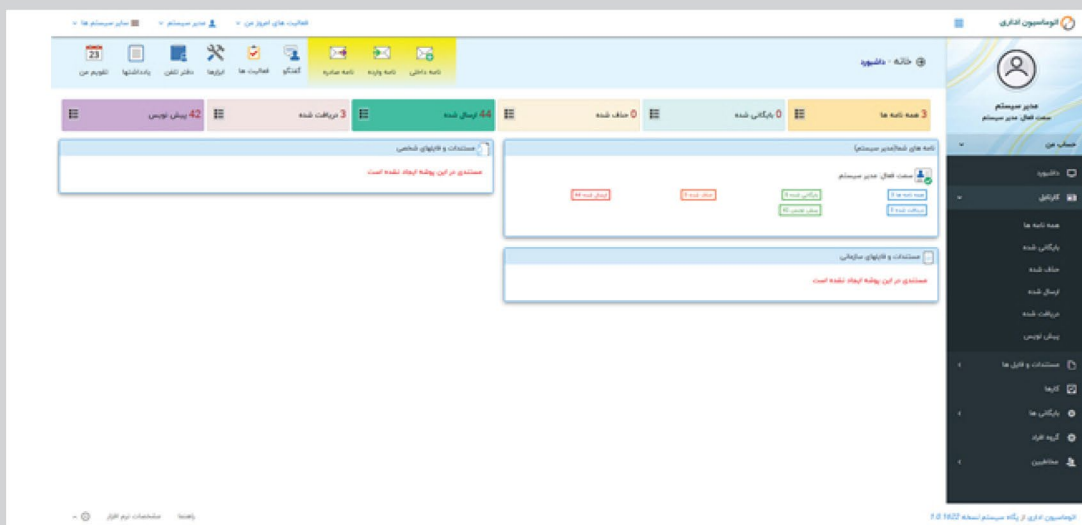
- مدیریت مستندات و فایل‌ها بصورت یکپارچه. فایل‌ها و مستندات سازمانی و همچنین شخصی بصورت یکپارچه در نرم افزار اتوماسیون اداری «پگاه سیستم» قابل تعریف و مدیریت است.
- ورودی‌های متعدد برای ایجاد نامه. اگرچه ورود نامه از طریق تایپ متن یا اسکن رایج‌ترین شیوه ایجاد نامه است، ورودی‌های متنوع دیگری نیز برای ایجاد نامه وجود دارد:
- ورود نامه از طریق ایمیل دریافتی. به این شیوه می‌توان یک ایمیل سازمانی را به‌عنوان ورودی برای ایجاد نامه تعریف نمود. به کمک این امکان با دریافت ایمیل در آدرس مربوطه یک نامه اداری با محتویات آن ایجاد می‌شود در نرم افزار اتوماسیون اداری «پگاه سیستم» ایجاد می‌شود.
- ورود نامه از طریق فکس.
- ورود نامه از طریق پیامک.
- محیط چت و گفت‌وگوی درون سازمانی برای انجام کارهای داخلی و در نتیجه حذف نیاز به نصب نرم افزارهای پیام‌رسان دیگر.
- امکان ورود به سیستم با احراز هویت دو عاملی.
- امکان تعریف قالب‌های متنوع برای چاپ اطلاعات یک فرم.
- پشتیبانی از پروتکل ECE.
- پشتیبانی از ایمیل‌ها مانند جی‌میل یا ایمیل‌های سازمانی با پروتکل pop3.

# تعدادی از گزارش‌ها



از  
۱۳۸۲

- دفتر اندیکارتور نامه‌ها و فرم‌ها با گزارشات جدولی و نموداری تحلیلی
- داشبورد اتوماسیون برای نمایش وضعیت کلی اتوماسیون مرتبط با هر کاربر
- درخت‌های سازمانی برای واحدها و سمت‌ها
- گزارش میزان رسوب نامه در کارتابل پرسنل مختلف و سرعت پاسخ‌گویی

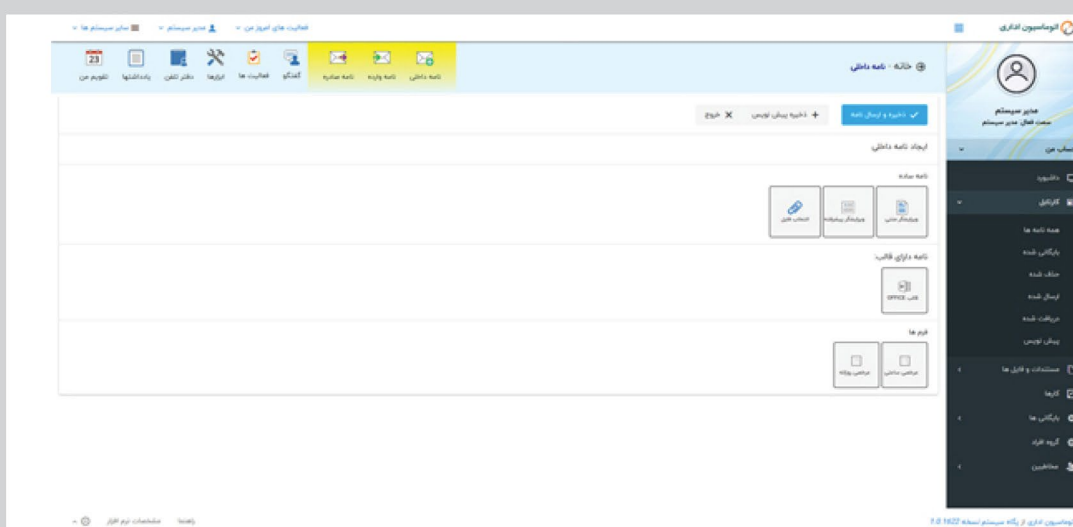


لذت یکپارچگی را با ERP «پگاه سیستم» تجربه کنید.

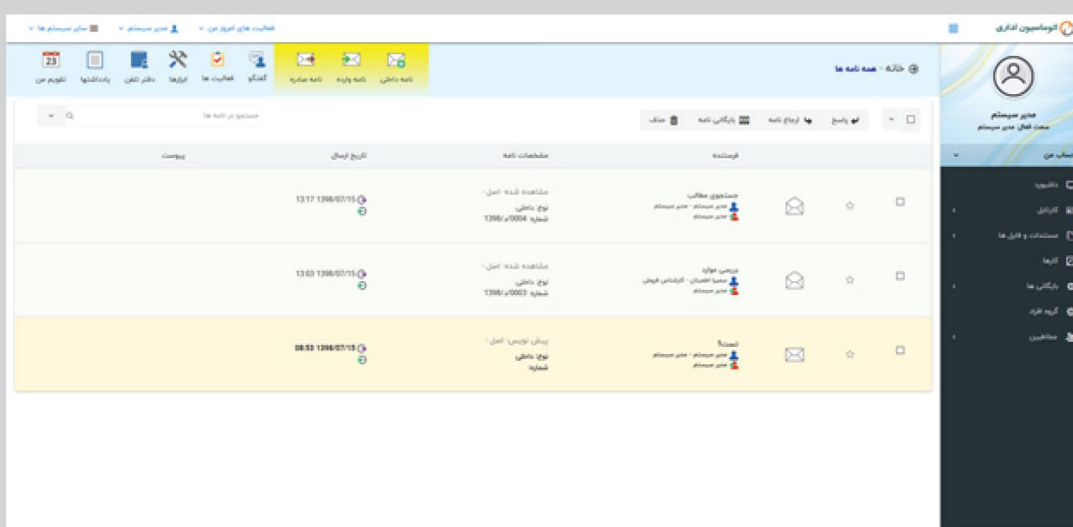
# برخی از فرم‌ها



## روش‌های مختلف برای ایجاد نامه



## کارتابل نامه‌ها



لذت یکپارچگی را با ERP «پگاه سیستم» تجربه کنید.



# برخی از فرم‌ها



از  
۱۳۸۲

## روش‌های مختلف برای ایجاد نامه

The screenshot displays a web application interface for creating internal letters. At the top, there is a navigation bar with icons for calendar, document, folder, and other functions. The main content area is divided into several sections: a header section for 'ایجاد نامه داخلی' (Create Internal Letter), a table for defining the letter's details, a large text area for the letter's body, a file upload area, and a rich text editor. The right sidebar shows a user profile and a list of navigation items.

لذت یکپارچگی را با ERP «پگاه سیستم» تجربه کنید.



## تعریف پوشه کارتابل با ترکیب دلخواه در شرایط نامه‌ها

ایجاد کارتابل جدید

ثبت کارتابل

اطلاعات پایه	وضعیت‌ها	اطلاعات نامه	اطلاعات ارسال کننده	اطلاعات دریافت کننده
نام اصلی <input type="checkbox"/>	بله <input checked="" type="checkbox"/> خیر <input type="checkbox"/>	نام ارجاع <input type="checkbox"/>	بله <input checked="" type="checkbox"/> خیر <input type="checkbox"/>	
نام پاسخ <input type="checkbox"/>	بله <input checked="" type="checkbox"/> خیر <input type="checkbox"/>			
پاسخ داده شده <input type="checkbox"/>	بله <input checked="" type="checkbox"/> خیر <input type="checkbox"/>	خوانده شده <input type="checkbox"/>	بله <input checked="" type="checkbox"/> خیر <input type="checkbox"/>	
خوانده نشده <input type="checkbox"/>	بله <input checked="" type="checkbox"/> خیر <input type="checkbox"/>	ستاره دار <input type="checkbox"/>	بله <input checked="" type="checkbox"/> خیر <input type="checkbox"/>	
دارای درجه اهمیت <input type="checkbox"/>	بله <input checked="" type="checkbox"/> خیر <input type="checkbox"/>	دارای طبقه بندی <input type="checkbox"/>	بله <input checked="" type="checkbox"/> خیر <input type="checkbox"/>	
بایگانی شده <input type="checkbox"/>	بله <input checked="" type="checkbox"/> خیر <input type="checkbox"/>	پیش نویس <input type="checkbox"/>	بله <input checked="" type="checkbox"/> خیر <input type="checkbox"/>	
حذف شده <input type="checkbox"/>	بله <input checked="" type="checkbox"/> خیر <input type="checkbox"/>			

خروج ثبت

# برخی از فرمها



از  
۱۳۸۲

لذت یکپارچگی را با ERP «پگاه سیستم» تجربه کنید.

## تعریف حق امضا برای تعیین شرایط افراد امضا کننده

ویرایش سطر انتخاب شده

ویرایش حق امضا

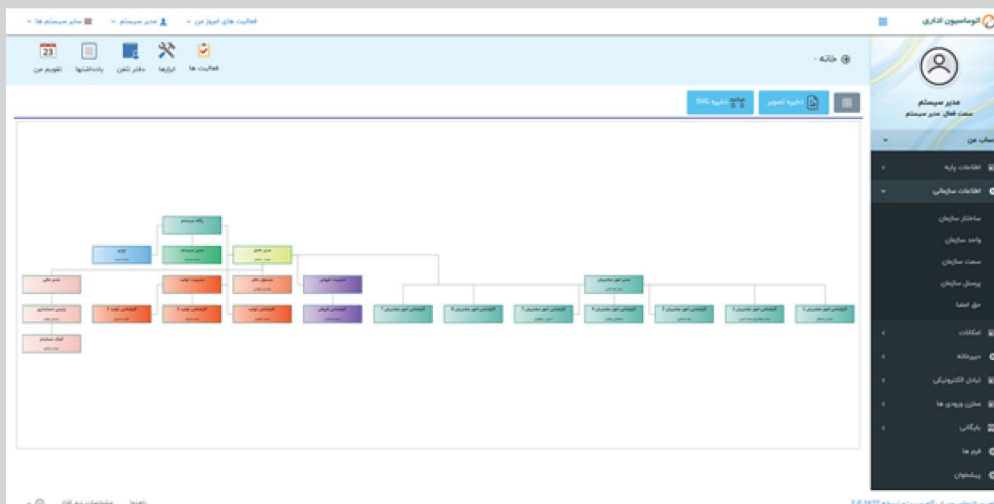
اطلاع نامہ **دارندگان حق امضا**

عدم انتخاب یک فیلد به معنی "همه" است

نوع نامہ	صادرہ
منبع نامہ	
درجہ اہمیت	
طبقہ بندی	
واحد سازمانی	
بازہ اعتبار:	از تاریخ
	تا تاریخ

خروج ذخیره

## تعریف ساختار سازمانی





## تعریف الگوهای شماره نامه برای هر دفتر بصورت مجزا

ویرایش سطر انتخاب شده

ویرایش الگوی شماره نامه

اطلاعات پایه اطلاعات الگو تعریف الگو دسترسی

نامه با این الگو قبلا تعریف شده و امکان ویرایش آن وجود ندارد

سال 4 رقمی	/	د	/	شمارنده	+
	/		/		+

خروج ذخیره

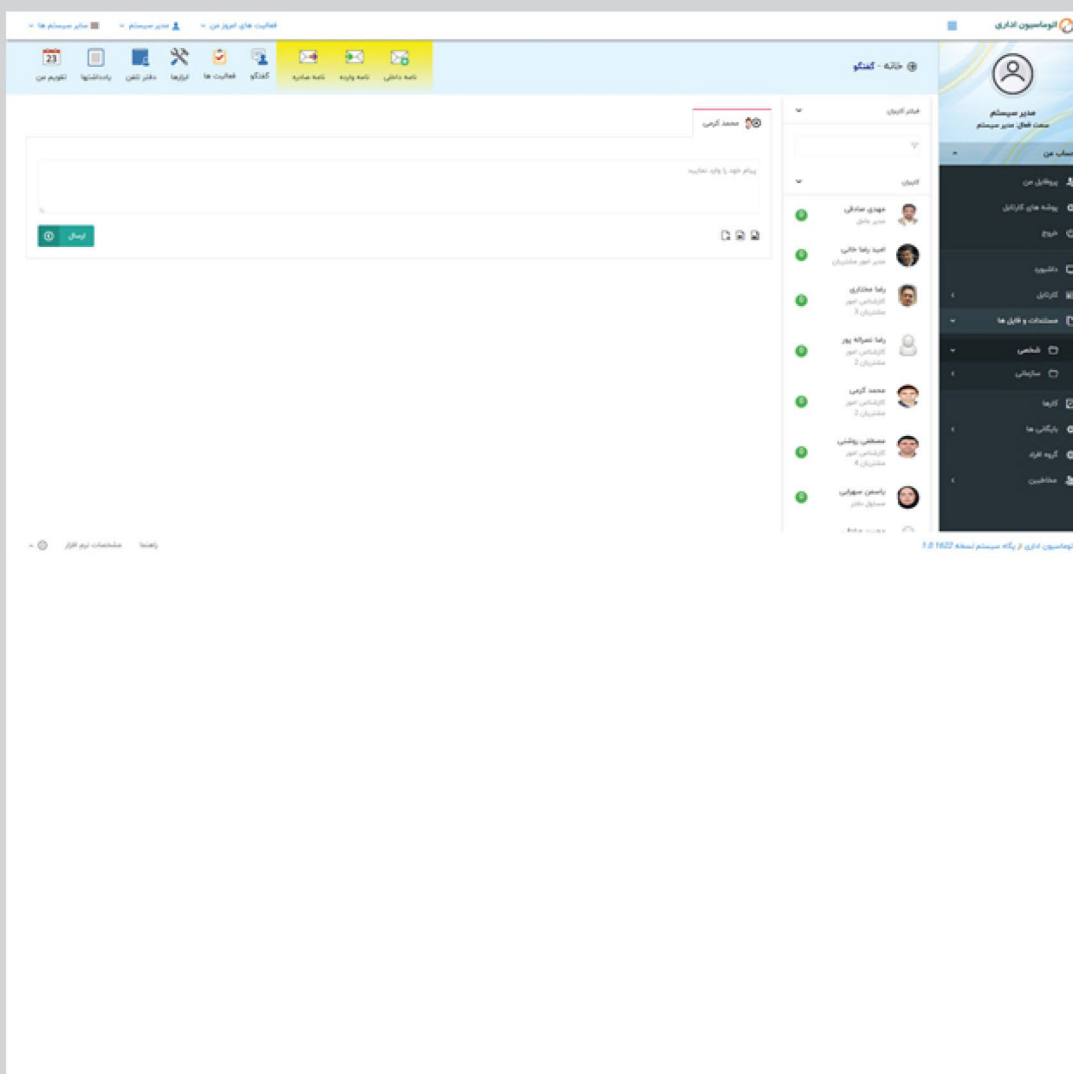


# برخی از فرم‌ها



از  
۱۳۸۲

## محیط گفت‌وگوی داخلی



لذت یکپارچگی را با ERP «پگاه سیستم» تجربه کنید.



## چرا «پگاه سیستم»

لذت یکپارچگی را با ERP «پگاه سیستم» تجربه کنید.

### «پگاه سیستم» از شروع تا همیشه با شما:

به دو دلیل این شعار زیبنده «پگاه سیستم» است:

- مشتریان پس از خرید از ما برای آخرین بار برای نرم افزار هزینه کرده و با توجه به کیفیت محصول، تحلیل جامع، مهندسی فروشی تخصصی و صادقانه، استقرار حرفه‌ای، پشتیبانی اثربخش و ... هیچ‌گاه نرم افزار خود را تعویض نخواهند کرد.
- با تیپ‌بندی‌های مختلف (الماسی، طلایی، نقره‌ای و برنزی) شرکت‌ها با ابعاد مختلف سازمانی و فرآیندی می‌توانند مشتری ما باشند و حتی شرکت‌های کوچک هم می‌توانند از مزایای کارکردن با یک سیستم استاندارد بهره برده و پس از رشدهای احتمالی صرفاً تیپ محصولات خود را تغییر دهند و تمام اطلاعات گذشته آن‌ها حفظ شود.

**تیپ الماس:** ویژه هلدینگ‌ها و شرکت‌های خیلی بزرگ

**تیپ طلایی:** ویژه شرکت‌های بزرگ

**تیپ نقره‌ای:** ویژه شرکت‌های متوسط

**تیپ برنزی:** ویژه استارت‌آپ‌ها و شرکت‌های کوچک

### لذت یکپارچگی را با «پگاه سیستم» تجربه کنید:

- «پگاه سیستم» با تولید نرم افزار یکپارچه و سبد محصول گسترده در بخش‌های گوناگون توانسته است نیازهای مختلف یک سازمان را به‌طور کامل پوشش دهد.
- یکپارچگی آن صرفاً مختص سیستم‌های مالی نیست و بخش‌های مختلف را یکپارچه ارائه می‌کند. به‌طور مثال شما کالا را یک‌بار تعریف و در نرم افزارهای: انبار، فروش، خرید، بهای تمام شده، کنترل کیفیت، برنامه ریزی تولید، PM، خدمات پس از فروش، فروشگاه اینترنتی و... در دسترس دارید یا با تعریف تقویم PM (نگهداری و تعمیرات) اثرات آن در برنامه ریزی تولید شما لحاظ خواهد شد.
- مشتریان ما می‌توانند با توجه به گستردگی سبد محصول یکپارچگی واقعی را تجربه کرده باشد و تمام نیازهای نرم افزاری کسب و کار خود را از یک شرکت تهیه کنند.
- با توجه به نوع طراحی محصولات می‌توانند در گام اول فقط حتی یک نرم افزار تهیه کرده و به



## چرا «پگاه سیستم»

لذت یکپارچگی را با ERP «پگاه سیستم» تجربه کنید.

مرور زمان نرم افزارهای خود را با حفظ یکپارچگی اطلاعات توسعه دهند.

### به روز باشید:

- تلاش می‌گردد آخرین دستاوردهای نرم افزاری در محصولات شرکت لحاظ گردد.

### استقرار و راه‌اندازی:

- «پگاه سیستم» صرفاً به آموزش بسنده نکرده و پس از فروش هم‌گام مشتریان در راه‌اندازی نرم افزار کنار آن‌ها بوده تا مراحل عملیاتی شدن نرم افزار تخصصی اتفاق افتد.

### پشتیبانی حرفه‌ای و اثربخش:

- پس از مرحله استقرار و در بخش پشتیبانی، با پشتیبانی کارآمد نیازهای مشتریان را برطرف می‌کنیم.
- در یک کلام و فراتر از شعار و اغراق مشتریان را شرکای استراتژیک خود می‌دانیم و شانه به شانه با آن‌ها و در کنار آن‌ها هستیم.

### ارائه راهکارهای مختلف فرآیندی:

با توجه به تجربه‌های مختلف پیاده‌سازی نرم افزارها و امکانات زیرساختی محصولات بر حسب صنعت و نوع شرکت مشتری محصولات را ارائه می‌کنیم:

- راهکار ویژه هلدینگ‌ها
- راهکار ویژه شرکت‌های تولیدی
- راهکار ویژه شرکت‌های بازرگانی
- راهکار ویژه شرکت‌های خدمات پس از فروش
- راهکار ویژه شرکت‌های پیمانکاری، مهندسی مشاور و موسسات مالی و حسابداری

### قیمت مناسب:

قیمت سیستم نسبت به کیفیت، امکانات، نوع سرویس‌دهی و پشتیبانی بسیار مناسب است.

از  
۱۳۸۲

لذت یکپارچگی  
را با  
ERP  
«پگاه سیستم»  
تجربه کنید

[www.PEGAHsystem.com](http://www.PEGAHsystem.com)